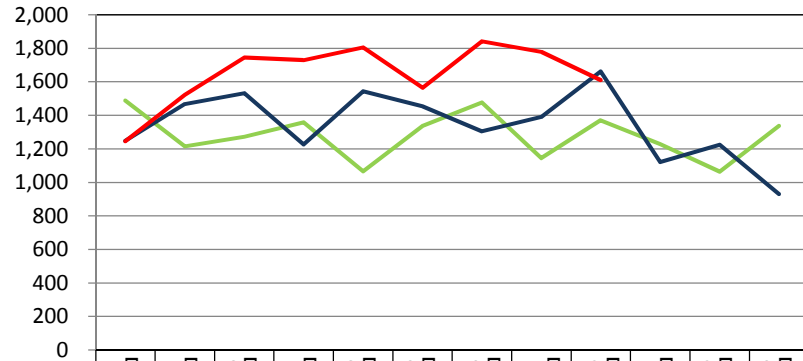


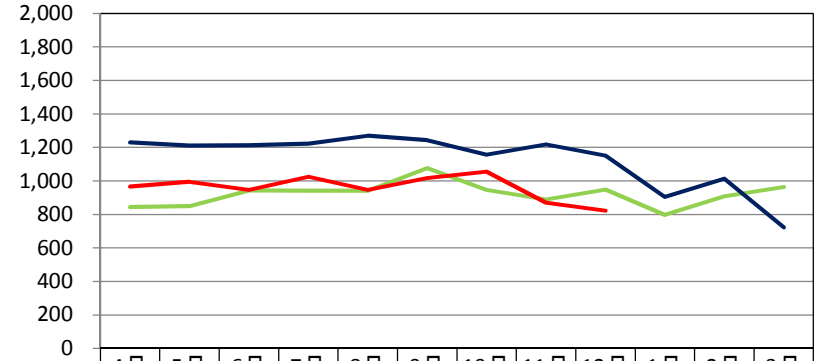
韮崎市民バス路線別利用状況(平成23年12月末現在)

円野線



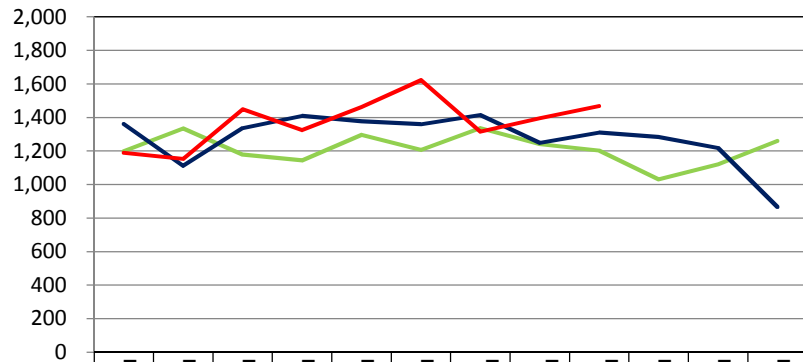
	4月	5月	6月	7月	8月	9月	10月	11月	12月	1月	2月	3月
平成21年	1,487	1,214	1,272	1,358	1,065	1,337	1,477	1,145	1,370	1,228	1,064	1,337
平成22年	1,247	1,466	1,531	1,227	1,544	1,453	1,304	1,391	1,661	1,122	1,224	930
平成23年	1,246	1,522	1,743	1,728	1,805	1,565	1,842	1,778	1,610			

穂坂線



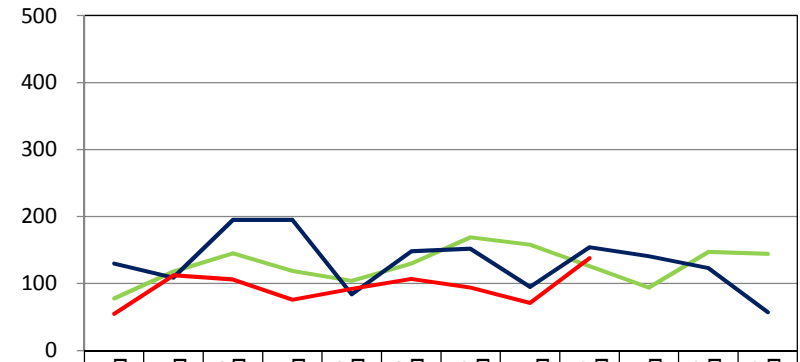
	4月	5月	6月	7月	8月	9月	10月	11月	12月	1月	2月	3月
平成21年	844	849	943	940	941	1,076	946	889	949	797	909	964
平成22年	1,229	1,211	1,212	1,222	1,270	1,243	1,157	1,218	1,151	905	1,014	723
平成23年	966	995	946	1,024	946	1,018	1,055	870	822			

社会福祉村線



	4月	5月	6月	7月	8月	9月	10月	11月	12月	1月	2月	3月
平成21年	1,198	1,334	1,177	1,143	1,296	1,206	1,337	1,241	1,203	1,030	1,120	1,260
平成22年	1,362	1,110	1,336	1,409	1,376	1,360	1,415	1,249	1,309	1,282	1,218	867
平成23年	1,189	1,152	1,448	1,324	1,463	1,623	1,316	1,396	1,468			

竜岡線



	4月	5月	6月	7月	8月	9月	10月	11月	12月	1月	2月	3月
平成21年	78	118	145	119	104	130	169	158	126	94	147	144
平成22年	130	109	195	195	84	148	152	95	154	141	123	57
平成23年	55	112	106	76	92	107	94	71	138			