

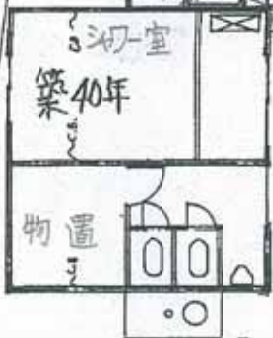
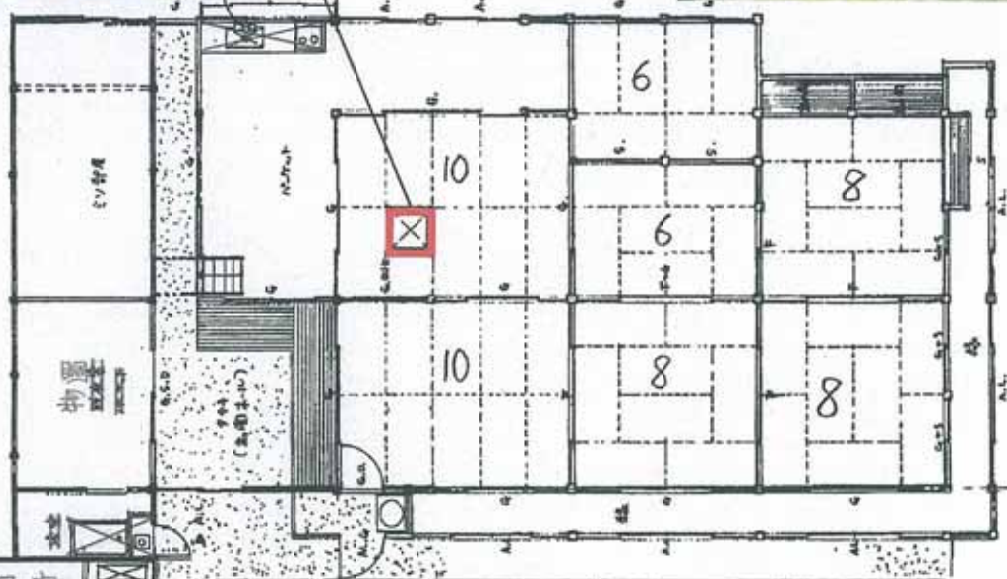
|           |   |                         |                                 |  |           |         |
|-----------|---|-------------------------|---------------------------------|--|-----------|---------|
| 登録No.     | 5   | 分類                      | 住宅                              | ■ 賃貸 □ 売却  |           |         |
| 物件住所地     | 山梨県韮崎市穂坂町   |                         |                                 |  |           |         |
| 希望価格      | 30,000～40,000 円/月 (交渉可)   |                         |                                 |  |           |         |
| 物件の概要     | 面積  |                         | 構造                              | 建築年  | 築年(不詳)    |         |
|           | 土地  | 947 m <sup>2</sup> (宅地) | ■ 木造                            | 補修の要否  |           |         |
|           | 建物(母屋)  | 1階                      | 185.95 m <sup>2</sup><br>56.3 坪 | □ 軽量鉄骨造  | □ 補修は不要   | □ 所有者負担 |
|           |   | 2階                      |                                 | □ 鉄筋コンクリー  | ■ 多少の補修必要 | ■ 入居者負担 |
| 間取り       | 1階 ■ 和室 7室 (10畳×2、8畳×3、6畳×2)<br>■ 台所(別棟) ■ シャワー室(別棟) ■ トイレ(別棟)  |                         |                                 |  |           |         |
| 利用状況      | □ 放置<br>□ 別荘<br>■ その他<br>(7月末、転居)   |                         | 電気                              | ■ 引き込み済み □ その他   |           |         |
|           |   |                         | ガス                              | ■ プロパンガス □ その他   |           |         |
| 主要施設等への距離 |   |                         | シャワー室                           | □ ガス □ 灯油 ■ 電気 □ その他   |           |         |
|           |   |                         | 水道                              | ■ 上水道 □ 簡易水道 □ その他   |           |         |
|           |   |                         | 下水道                             | □ 下水道 □ 浄化槽 ■ その他  |           |         |
|           |   |                         | トイレ                             | □ 水洗 ■ 汲取り / □ 和 ■ 洋   |           |         |
|           |   |                         | 庭                               | ■ 有 □ 無  | 物置        | ■ 有 □ 無 |
|           |   |                         | 車庫                              | ■ 有 □ 無  |           |         |
|           |   |                         | 【間取】<br>(別紙参照)                  |  |           |         |
|           | ■ 駅   | 5.1 km                  |                                 |  |           |         |
|           | ■ バス停   | 0.4 km                  |                                 |  |           |         |
|           | ■ 市役所   | 5.7 km                  |                                 |  |           |         |
| ■ 病院      | 6.4 km  |                         |                                 |  |           |         |
| ■ 消防署     | 6.9 km  |                         |                                 |  |           |         |
| ■ 警察署     | 6.4 km  |                         |                                 |  |           |         |
| ■ 保育園     | 0.3 km  |                         |                                 |  |           |         |
| ■ 小学校     | 0.4 km  |                         |                                 |  |           |         |
| ■ 中学校     | 3.9 km  |                         |                                 |  |           |         |
| ■ 公営温泉    | 7.3 km  |                         |                                 |  |           |         |
| ■ 郵便局     | 0.6 km  |                         |                                 |  |           |         |
| ■ スーパー    | 3.8 km  |                         |                                 |  |           |         |
| ■ ホームセンター | 4.0 km  |                         |                                 |  |           |         |
| ■ 韮崎 IC   | 2.5 km  |                         |                                 |  |           |         |
| 特記事項      | <ul style="list-style-type: none"> <li>■ 契約方法: 当事者間での契約(直接型)</li> <li>■ 中央道韮崎 IC、ショッピングセンターが近くにあり</li> <li>■ 畑あり</li> <li>■ 交渉次第で売却、全面改築も可</li> <li>■ 別棟に居室、蔵、トイレあり(別紙参照)</li> <li>■ 囲炉裏あり</li> <li>■ 古民家風建物</li> <li>■ 別途売却できる土地あり(130坪程度)<br/>(富士山等眺望良好)</li> <li>■ 現住人、7月末転居、現在見学可能</li> <li>■ 登山、ハイキング等の適地</li> </ul> |                         |                                 | <p>【地図】</p>  |           |         |



畑

囲炉裏

母屋



別棟  
(トイレ等)



別棟  
・2F居室  
・1F車庫

蔵

